

DOMAINE DÉPARTEMENTAL DE LA ROCHE-JAGU

SAISON 2024

DOSSIER DE PRESSE

| | |
|---------------------------------|-------------------------------|
| Contact Presse | Département des Côtes d'Armor |
| Julia BOULET | Direction de la communication |
| 02 96 95 39 84 07 60 97 95 90 | 02 96 77 69 55 |
| julia.boulet@cotesdarmor.fr | presse@cotesdarmor.fr |

ÉDITO

IMPACT - La biodiversité en questions est la nouvelle exposition présentée au Domaine départemental de la Roche-Jagu, du 8 mai au 6 octobre 2024. Elle succède à la magnifique exposition *Maurice Denis - Les chemins de la Nature* qui mettait à l'honneur la Nature dans l'art. Cette année, la Nature et le monde du vivant sont aussi au programme, mais avec le regard de la science.

L'exposition a été conçue par le Muséum d'Histoire Naturelle de Toulouse. Elle explore la place de l'être humain dans le monde du vivant et les conséquences de ses activités sur la biodiversité. Grâce à un parcours chronologique interactif, le public traverse les mondes d'hier et découvre en 3D des spécimens aujourd'hui disparus. En effet, la Terre, vieille de 4,6 milliards d'années, n'a cessé d'évoluer, avant même l'apparition de l'espèce humaine. Cependant, à la différence des extinctions de masse du passé, la crise de la biodiversité que nous traversons aujourd'hui présente la caractéristique d'avoir pour origine les activités humaines. Cette exposition interroge donc l'influence de l'être humain sur les écosystèmes et imagine les scénarios de demain.

Conçue pour petits et grands, elle nous rappelle l'urgente nécessité de repenser nos modes de vie et de consommation.

Installer cette exposition au Domaine départemental de la Roche-Jagu fait sens non seulement au regard du projet environnemental et culturel de ce site d'exception, mais aussi parce que l'écologie figure au cœur de nos priorités. À ce titre, une salle du château est dédiée à la biodiversité et la gestion écoresponsable du parc. Riche de 64 hectares, La Roche-Jagu est résolument tournée vers la Nature et la préservation des écosystèmes. Son parc et ses jardins sont pensés pour respecter la biodiversité, avec par exemple l'installation de ruches, la création de nouvelles mares et, bien sûr, un entretien sans utilisation de produits phytosanitaires. Rare site culturel à disposer du label EcoJardin, La Roche-Jagu a la préservation de la nature dans son ADN. À l'occasion de cette exposition, des aménagements extérieurs ont été imaginés, afin de mettre en valeur ce site exceptionnel. Le thème de la biodiversité irriguera une grande partie de la programmation culturelle à travers des ateliers, des conférences et des spectacles, comme un fil rouge tout au long de la saison.

J'espère que vous serez nombreuses et nombreux à venir (re)découvrir les richesses de ce site emblématique des Côtes d'Armor et à réfléchir, grâce à cette belle exposition, à notre monde de demain.



© La Lanterne - Yoann Brière

Christian COAIL

Président du Département des Côtes d'Armor

PENNAD-STUR

EFED - en em soñjal war ar vevliesseurtes eo anv an diskouezadeg nevez-staliet e Domani-departamant ar Roc'h-Ugu, eus an 8 a viz Mae d'ar 6 a viz Here 2024. Kinniget eo goude an diskouezadeg kaer « Maurice Denis - hentoù an Natur » ma oa bet lakaet an natur e-barzh an arz war wel. Emañ an natur hag ar bed bev er programm ar bloaz-mañ, met dre sell ar skiant.

Savet eo bet an diskouezadeg « Efed » gant Muzeom istor naturel Tolosa. Kaset e vezer ganti da gompren plas Mab-den er bed bev ha levezon e obererezhioù war ar vevliesseurtes. Kaset e vez ar weladennerien d'ober un droiad dre an amzer evit treuziñ ar bed evel ma oa 4,6 miliard a vloavezhioù zo, hag ober anaoudegezh, dre an 3M, gant spesadoù aet da get. Rak 4,6 miliard a vloazioù eo an Douar ha dalc'het en deus cheñch, a-raok ma vefe bet eus Mab-den zoken. Koulskoude n'eo ket heñvel an diskar a c'hoarvez e bed ar vevliesseurtes en amzer a vremañ ouzh ar steuziadurioù meur en amzer dremenet abalamour m'eo obererezhioù Mab-den a zo kaoz dezhañ. Gant an diskouezadeg-mañ en em soñjer diwar-benn efedoù Mab-den war an ekoreizhiadoù ha klask a reer ijinañ penaos e vefe ar bed en amzer da zont.

Evit ar re vihan kement hag ar re vras eo bet savet an diskouezadeg ha degas a ra en dro da soñj dimp-tout pegen mallus eo cheñch hon modoù bevañ ha beveziñ.

Staliañ an diskouezadeg-mañ e-kreiz Domani-departamant ar Roc'h-Ugu n'eo ket bet graet dre zegouezh : kordañ a ra tre-ha-tre gant ar pezh a fell dimp ober ennañ war-fet an endro hag ar sevenadur, hag ivez abalamour m'emañ an ekologiezh e-kreiz an traoù a fell d'an Departamant ober war o zro da gentañ-penn. Se zo kaoz zo gouestlet ur sal eus ar c'hastell d'ar vevliesseurtes er park ha d'ar mod ekologel a skiant-vat ma vez meret. Gouestlet da vat eo domani ar Roc'h-Ugu, 64 hektar anezhañ, d'an natur ha da warez an ekoreizhiadoù. Kempennet eo bet e bark hag e liorzhoù evit doujañ ar vevliesseurtes, staliet zo bet ruskennoù, toullet poullou-dour nevez hag, evel-just, al labourioù kempenn a vez graet kuit a broduioù fitoyec'hed. N'eus ket kalz a lec'hioù sevenadurel gant al label « Eko-liorz » evel ar Roc'h-Ugu. Ul lodenn eus e identelezh eo an natur. Evit an diskouezadeg-mañ zo bet ijinet ur mod nevez da gempenn an diavaezoù abalamour da lakaat al lec'h dispar-mañ war wel. Soñjet zo bet un darn vat eus ar programm sevenadurel tro-dro d'ar vevliesseurtes gant atalieroù, kendivizoù hag arvestoù, evel un neudenn hag a vo adkavet a-hed ar bloavezh.

Mechañs e vefet niverus oc'h (ad)ober anaoudegezh gant pinvidigezhioù ar Roc'h-Ugu, ul lec'h arouezel ma zo unan en Aodoù-an-Arvor, hag o en em soñjal war hon bed en amzer da zont, gant an diskouezadeg kaer-mañ.



© La Lanterne - Yoann Brière

Christian COAIL
Prezidant Departamant Aodoù-an-Arvor

SOMMAIRE

| | |
|---|--------------|
| 18^e FÊTE DES JARDINS DES CÔTES D'ARMOR | P. 5 |
| EXPOSITION | P. 6 |
| > COMMUNIQUÉ DE PRESSE | P. 7 |
| > PLAN DE L'EXPOSITION | P. 9 |
| > EXPOSITION ITINÉRANTE DU MUSÉUM DE TOULOUSE | P.10 |
| > LA BIODIVERSITÉ DE LA ROCHE-JAGU : UNE SALLE DÉDIÉE | P. 14 |
| > EN PARALLÈLE DE L'EXPOSITION | P. 19 |
| LES RENDEZ-VOUS INCONTOURNABLES DE LA SAISON | P. 20 |
| LES CONFÉRENCES ET ATELIERS | P. 21 |
| LES SÉANCES DE CINÉ PLEIN AIR | P. 23 |
| LES SPECTACLES & CONCERTS | P. 24 |
| JOURNÉES DU MATRIMOINE ET DU PATRIMOINE | P. 32 |
| REMERCIEMENTS | P. 33 |
| VISUELS DISPONIBLES POUR LA PRESSE | P. 34 |
| INFOS PRATIQUES | P. 35 |

18^e FÊTE DES JARDINS DES CÔTES D'ARMOR

SAMEDI 4 ET DIMANCHE 5 MAI 2024

Passionnées et passionnés de jardin, adeptes et néophytes, curieuses et curieux d'un jour : prenez date ! La 18^e édition de la Fête des Jardins des Côtes d'Armor aura lieu les 4 et 5 mai 2024 au Domaine départemental de la Roche-Jagu.

Tous les deux ans, spécialistes du jardin, associations de protection et d'éducation à l'environnement, artisans et artisanes se réunissent au Domaine départemental de la Roche-Jagu pour un week-end autour du jardin et de l'environnement. Un rendez-vous printanier, populaire et festif qui marque le début de la saison culturelle à La Roche-Jagu.

Ce rendez-vous bisannuel incontournable est l'occasion de faire ses emplettes pour son jardin, son potager ou son balcon, de piocher des idées en prenant le temps de flâner dans le parc couvert de ses couleurs printanières.

Organisée depuis 2003 par l'équipe du Domaine de la Roche-Jagu autour de la thématique des jardins et de l'environnement, la « Fête des Jardins des Côtes d'Armor » connaît un franc succès depuis sa création.



Labellisé Jardin Remarquable et EcoJardin, le Domaine constitue le cadre idéal pour favoriser des pratiques de jardinage respectueuses de l'environnement.

Mais la Fête des Jardins, c'est bien plus encore ! C'est venir partager un moment avec ses proches, profiter des animations (grands jeux en bois, manège...), des ateliers (fabrication de nichoirs, d'abris, ...), et des spectacles (spectacle de rue, concert).

Le tout dans une ambiance bon enfant que nous aurons toutes et tous plaisir à retrouver !

Différents univers sont mis en place sur le site : espaces d'exposition-vente, espaces ludique et de détente, espace de restauration bio : le public est invité à naviguer au gré de ses envies.

INFORMATIONS PRATIQUES

La Fête des Jardins des Côtes d'Armor 2024

(18^{ème} édition)

Domaine départemental de la Roche-Jagu
22260 Ploëzal
02 96 95 62 35
www.larochejagu.fr

Samedi 4 mai 2024 | 13h-19h
Dimanche 5 mai 2024 | 10h-19h

Entrée libre et gratuite



EXPOSITION

8 MAI - 6 OCTOBRE 2024

IMPACT - La biodiversité en questions

Domaine départemental de la Roche-Jagu
22260 PLOËZAL

Contact Exposition : Nolwenn HERRY
02 96 95 39 82
nolwenn.herry@cotesdarmor.fr

« L'idée ? Sensibiliser les visiteurs à la protection de la biodiversité, sans culpabilisation, en replaçant l'homme en tant qu'espèce et en s'interrogeant sur son caractère invasif ou non. »

Le Journal Toulousain

« À l'instar du slogan «Le meilleur déchet est celui qu'on ne produit pas», mieux vaut en effet peut-être éviter d'en arriver là. Et c'est bien l'objectif visé par cette exposition : montrer qu'il est temps d'agir. »

Le Quotidien

HORAIRES D'OUVERTURE

Du 8 mai au 6 octobre 2024 10h-12h et 14h-18h
En juillet-août 10h-13h et 14h-19h

TARIFS

Plein tarif 6,50 € | Tarif réduit 4,50 €

Commissariat de l'exposition itinérante IMPACT

Muséum de Toulouse

Commissariat de La Roche-Jagu et coordination de l'exposition

Nolwenn HERRY, chargée des expositions et d'actions culturelles au Domaine départemental de la Roche-Jagu

COMMUNIQUÉ DE PRESSE

► EXPOSITION

« IMPACT - LA BIODIVERSITÉ EN QUESTIONS » DU 8 MAI AU 6 OCTOBRE 2024 AU DOMAINE DÉPARTEMENTAL DE LA ROCHE-JAGU

« D'où venons-nous ? Quelle est notre place dans l'évolution ? Avons-nous la capacité de maîtriser la nature ? Quel impact l'Homme a-t-il vraiment sur la Terre ? »

IMPACT - La biodiversité en questions, nouvelle exposition présentée du 8 mai au 6 octobre 2024 au Domaine départemental de la Roche-Jagu, explore la place de l'être humain dans l'évolution du monde et son impact sur la biodiversité.

Conçue par le Muséum d'Histoire Naturelle de Toulouse, cette exposition itinérante a été fabriquée de manière écoresponsable et durable, à partir de 95 % de bois recyclé. À travers un parcours chronologique, du monde d'hier au monde de demain, elle explore l'influence de l'être humain sur les écosystèmes en abordant diverses thématiques : les extinctions de masse, l'histoire de la vie sur Terre, la crise de la biodiversité, l'influence de nos modes de consommation, le cheminement vers des modes de vie plus écologiques, la résilience naturelle, et les scénarios de demain.

Cette exposition a pour objectif de **sensibiliser le public à la protection de la biodiversité**, en adoptant une approche pédagogique accessible à l'aide de productions audiovisuelles et photographiques inédites, de maquettes interactives et d'animations tactiles.

« Sur un site ancré dans l'histoire, le Domaine départemental de la Roche-Jagu a pris un réel engagement en faveur de la préservation de l'environnement qu'il met en œuvre depuis plusieurs décennies. Avec ses 43 hectares de forêts et ses 18 hectares de jardins herbés (prairies), il constitue le socle parfait pour cette exposition qui prend ainsi tout son sens. Une redécouverte captivante de la nature qui invite à repenser la place de l'être humain dans l'écosystème et à réfléchir au monde de demain », déclare **Patrice Kervaon**, vice-président du Département délégué à la Culture et aux Cultures de Bretagne.

Un volet propre au Domaine départemental de la Roche-Jagu vient enrichir l'exposition dans une salle dédiée. Il met en lumière la biodiversité spécifique du site, ses espèces remarquables en matière de faune et de flore, la diversité des milieux qui le composent ainsi que le travail mené au quotidien en terme de gestion écologique du parc par des pratiques respectueuses de l'environnement (installation de ruches, création de mares et de milieux propices au développement de la biodiversité, recensement de la faune et de la flore, zéro produit phytosanitaires...).

Cette exposition est également nourrie par des aménagements paysagers extérieurs, spécialement réalisés pour l'occasion : création d'un « Jardin des Terrasses » illustrant différents types de jardins, mise en valeur du « Champ des Moissons » dédié aux céréales de variétés anciennes, et plantation d'une haie diversifiée. D'autres espaces déjà existants, tels que les Bassins de rouissage, la Palmeraie et les Prés-salés, sont également mis en relief pour valoriser la biodiversité du lieu.

« Nous n'héritons pas de la terre de nos parents, nous l'empruntons à nos enfants. »
Antoine de Saint-Exupéry

▶ **UNE EXPOSITION ÉCO-CONÇUE**

Cette exposition itinérante est un projet conçu à partir de principes écoresponsables et durables. Elle utilise des mobiliers récupérés d'une exposition du Muséum d'Histoire Naturelle de Londres. Le mobilier a été fabriqué à partir de 95% de bois recyclé.

▶ **UNE EXPOSITION INTERACTIVE ET ACCESSIBLE**

Ouvrir une valise pour y découvrir des illustrations, tourner une roue pour comprendre la chronologie des événements, l'exposition se veut interactive et pédagogique, en mettant l'accent sur les manipulations et le plaisir des sens, en particulier du toucher.

▶ **UNE EXPOSITION POUR TOUS LES ÂGES**

Pour les plus jeunes, l'exposition IMPACT mettra à disposition un jeu dans lequel ils et elles auront pour mission de ramener de la biodiversité dans un champ agricole, en replantant par exemple des arbres, des haies, ou en y aménageant des ruisseaux.

Le contenu fait également écho aux programmes scolaires. Deux enseignants ont aidé à la réalisation de cette exposition itinérante pour établir des passerelles avec l'Éducation nationale.

Dans la tourelle du château, le jeu immersif « Birdie Memory », accessible dès 4 ans, invitera les plus jeunes à découvrir les oiseaux européens.

▶ **UNE EXPOSITION MULTILINGUE**

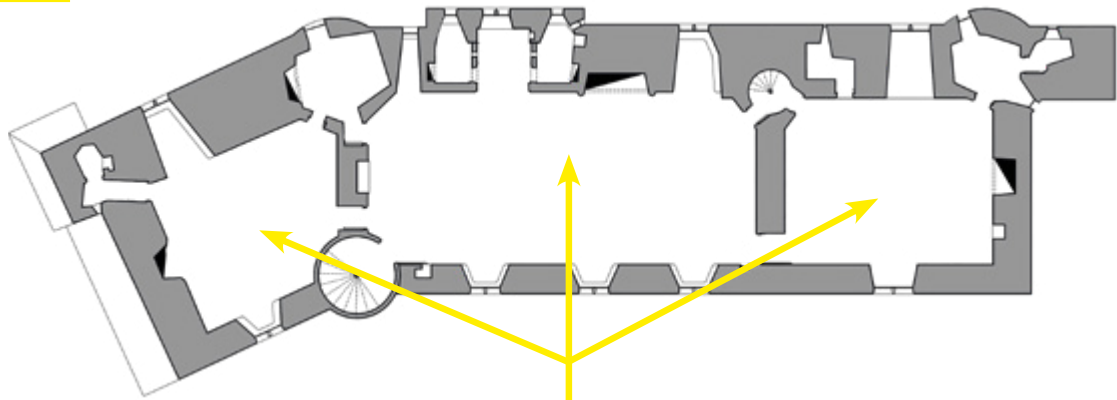
L'exposition « IMPACT - La biodiversité en questions » est disponible en quatre langues : les éléments d'exposition sont présentés en français et en anglais, et traduits en allemand et en breton sous la forme d'un livret de salle.

▶ **UN VOLET DÉDIÉ À LA BIODIVERSITÉ DE LA ROCHE-JAGU**

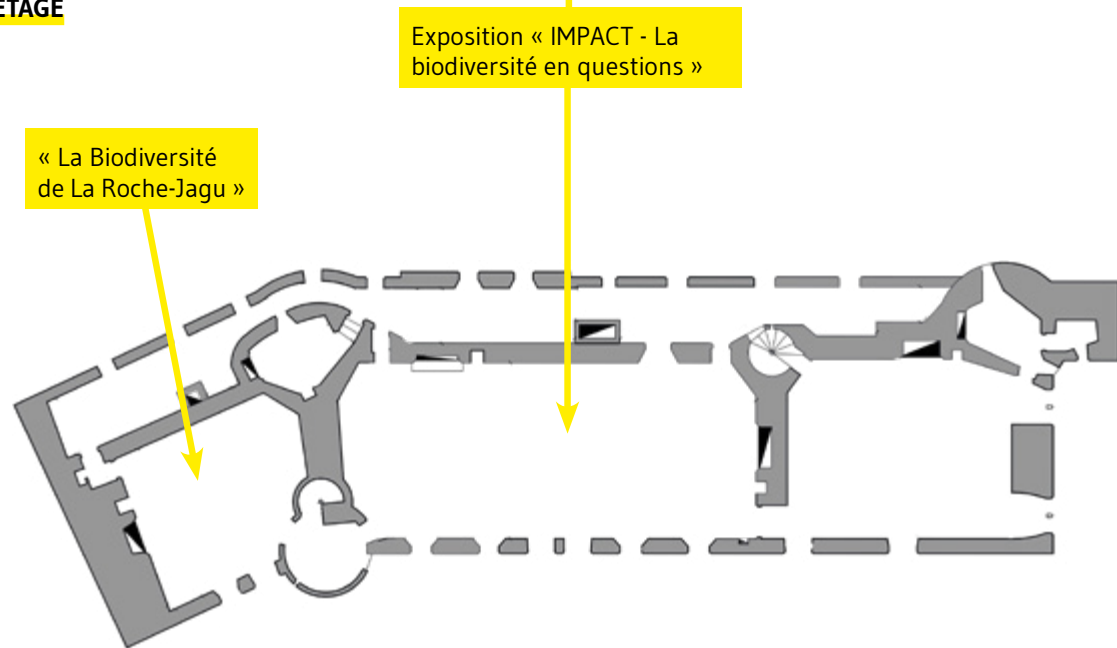
Un volet propre à la Biodiversité de La Roche-Jagu enrichit l'exposition du Muséum de Toulouse dans une salle dédiée et à travers des aménagements dans le parc, spécialement réalisés pour l'occasion.

PLAN DE L'EXPOSITION

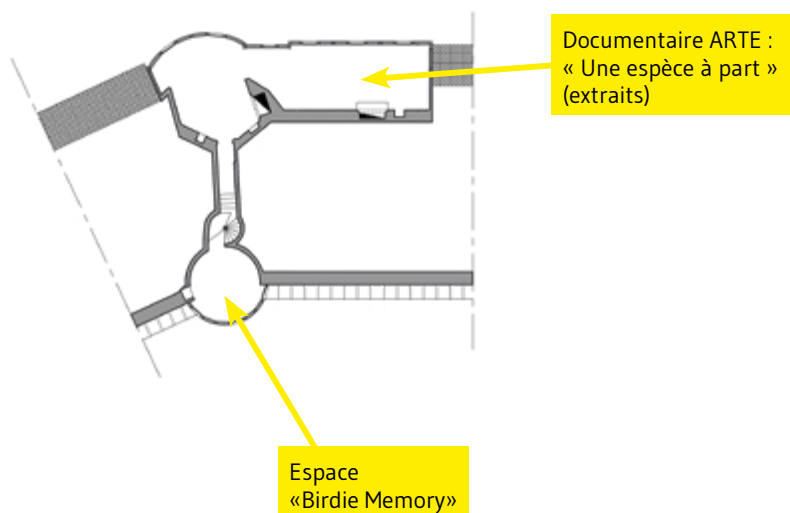
1^{er} ÉTAGE



2^e ÉTAGE



TOURELLE



EXPOSITION ITINÉRANTE DU MUSÉUM D'HISTOIRE NATURELLE DE TOULOUSE

D'où venons-nous ?

Quelle est notre place dans l'évolution ?

Avons-nous la capacité de maîtriser la Nature ?

Y a-t-il une hiérarchie dans le vivant et sommes nous une espèce supérieure ?

Quel impact l'Homme a-t-il vraiment sur la Terre ?



Le rapport de l'être humain avec le monde naturel n'a eu de cesse d'évoluer. Pour certaines sociétés traditionnelles, il est le maillon d'un ensemble interconnecté, non hiérarchisé, qu'il respecte pour sa propre subsistance.

A contrario, les civilisations occidentales dissocient l'humain de la Nature et misent sur le progrès technologique pour la maîtriser. Pourtant, on sait aujourd'hui que nos modes de vie et de production ont des conséquences graves, voire irrémédiables, sur l'environnement. Nos sociétés doivent donc réinventer leur relation au vivant. En repensant notre rapport à la Nature et en développant un mode de vie plus économe, nous pouvons œuvrer à trouver un nouvel équilibre écologique.

Avec un parcours photographique, des productions audiovisuelles inédites et de nouveaux partenariats créatifs, cette exposition éco-conçue est une redécouverte captivante de la biodiversité et de l'influence de l'être humain sur le monde qui nous entoure.

▶ LE MONDE D'HIER

La Terre, cette planète recouverte à 70 % d'eau, ne nous a pas attendus pour amorcer l'écriture de son histoire. Formée il y a 4,6 milliards d'années, elle a déjà vécu nombre de bouleversements avant notre apparition.

Lors de sa formation, sa température était très élevée et il n'y avait ni oxygène, ni eau liquide. Depuis sa naissance, la Terre a hébergé d'innombrables espèces, dont 99,9 % ont disparu aujourd'hui.

Une première zone de l'exposition lève le voile sur les cinq grandes extinctions de masse et leurs rôles dans l'histoire de la vie, la place de l'être humain à l'échelle de l'histoire de la Terre, le développement des sociétés humaines et leur impact grandissant sur la Nature.



Exposition «IMPACT : la biodiversité en questions» © MR Films



Le saviez-vous ?

L'espèce humaine n'aurait connu que 0.2 % de l'histoire de la vie sur Terre !



Exposition «IMPACT : la biodiversité en questions» © MR Films

► **LE MONDE D'AUJOURD'HUI**

L'étude des extinctions de masse du passé devrait permettre d'interpréter la crise actuelle de la biodiversité et d'en anticiper les dégâts. Or, un nouvel élément distingue cette crise des précédentes : l'espèce humaine en est, pour la première fois, la principale responsable.

La surproduction et la surconsommation dans les pays développés ont conduit les sociétés occidentales à utiliser les milieux naturels et les différents écosystèmes comme des ressources inépuisables. Au fil des siècles, les éléments qui composent la faune et la flore mondiales se dégradent pour atteindre aujourd'hui une ampleur spectaculaire. Avec cette « Grande accélération », on estime qu'un million d'espèces vivantes sont menacées d'extinction dans les 30 à 50 prochaines années.

Faut-il contenir la démographie mondiale pour sauver la planète ? Est-ce véritablement le nombre d'individus qui compte ou plutôt leurs modes de vie ?

Cette deuxième partie met en relief le monde actuel, l'impact de l'être humain sur la biodiversité, de notre mode de vie, ainsi que l'impact démographique sur la planète. Maquettes, projections par déclenchement tactile, manipulations interactives, vidéos et moulages ou encore un «cabinet de curiosités» de spécimens illustrent les propos.

► QUEL MONDE POUR DEMAIN ?

Nous choisissons aujourd'hui les chemins évolutifs qui resteront ouverts et ceux qui se fermeront à jamais. Nous sommes désormais nombreux à avoir pris conscience des problèmes générés par notre modèle occidental : pourtant, en repensant notre rapport à la Nature, nous pouvons œuvrer à trouver un nouvel équilibre écologique.

La technologie et la connaissance constituent de précieux atouts pour réduire l'impact des êtres humains sur les écosystèmes.

Chaque année en France, ce sont 323 millions de tonnes de déchets qui sont produites. Mais pourquoi les déchets posent-ils un problème environnemental ?

La résilience, c'est quoi ?

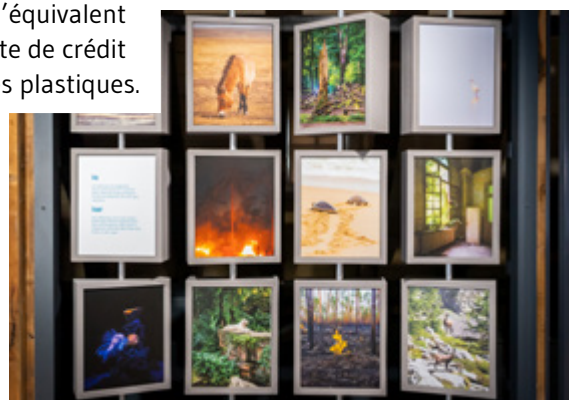
Les solutions imaginées pour protéger la biodiversité fonctionnent-elles vraiment ?

Ce troisième volet questionne sur le mieux vivre et le mieux consommer, la résilience de la Nature et les actions de l'être humain pour restaurer la biodiversité et ses limites.



Le saviez-vous ?

On estime que nous ingérons chaque semaine l'équivalent d'une carte de crédit de matières plastiques.



Exposition «IMPACT : la biodiversité en questions» © MR Films



LES VIRUS

Qu'est-ce qu'un virus ? Y a-t-il un lien entre multiplication des virus et atteinte de la biodiversité ?

Dans cette partie dédiée au virus, on apprend qu'il en existe différentes sortes, comment ils sont constitués ou encore que la plupart d'entre eux sont inoffensifs et que certains ont même contribué à l'évolution du monde vivant.



LA BIODIVERSITÉ DE LA ROCHE-JAGU : UNE SALLE DÉDIÉE



L'exposition est complétée par une section dédiée à la biodiversité spécifique du Domaine départemental de la Roche-Jagu. Cette section met en lumière les espèces remarquables en matière de faune et de flore sur le site, ainsi que la diversité des milieux qui le composent. La scénographie a été élaborée par le designer scénographe Arnaud Jeuland dans un esprit épuré, élégant et poétique.

UN PARC À LA GESTION RAISONNÉE

Mise en œuvre au Domaine départemental de la Roche-Jagu depuis le début des années 2000, la gestion raisonnée est une démarche écologique qui vise à restaurer, favoriser et préserver la biodiversité.

Cette démarche s'avère ici d'autant plus pertinente que le parc, situé au cœur d'un site naturel reconnu pour ses qualités et sa vulnérabilité, est constitué d'une multiplicité d'espaces abritant une flore et une faune variées.

Comme en témoigne la grande variété des espèces végétales visibles le long des sentiers, sur les talus et les nombreux empierrements, la démarche laisse s'exprimer pleinement la flore indigène. Ronciers, orties, herbe à Robert, benoîtes ou digitales, improprement qualifiées de « mauvaises herbes » ont ainsi toute leur place au sein des écosystèmes en contribuant à la diversification des nombreux hôtes qui peuplent le parc (mammifères, invertébrés, amphibiens, insectes, etc.).

Dans la Petite Salle Nord au 2^e étage du château, un volet dédié au Domaine de la Roche-Jagu met la biodiversité locale en exergue. Cinq dispositifs scénographiques avec des jeux, des devinettes, des projections vidéo et des capsules sonores permettent de découvrir de manière ludique la faune et la flore qui nous entourent :

- **Jeu sur les papillons**

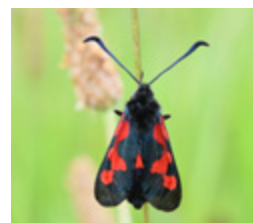
Parmi les insectes présents sur le parc, les papillons figurent en bonne place. Ce dispositif permet de découvrir les espèces les plus emblématiques à travers un jeu de manipulation en bois.



Sphinx du peuplier © Patrice Delorme



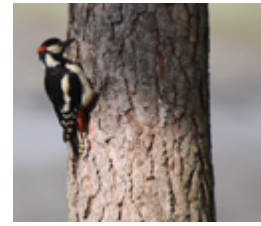
Phalera Bucephala © Patrice Delorme



Zygaena Trifolii © Patrice Delorme

- **Dispositif sur les pics**

Selon l'ONG Birdlife, près de la moitié des espèces d'oiseaux sont en déclin dans le monde et une espèce sur cinq est menacée d'extinction en France métropolitaine. Près de 620 millions d'oiseaux ont disparu en France entre 1980 et 2017. Mais grâce à la gestion écologique menée sur le site depuis plusieurs années, le Domaine de la Roche-Jagu offre un abri à de nombreuses espèces d'oiseaux : 75 ont été recensées dont la plupart sont protégées. La famille des pics illustre cette diversité d'espèces comme le Pic noir ou le Pic épeichette.



Pic épeiche © Patrice Delorme

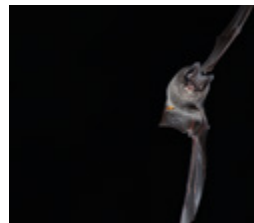
Découvrez grâce à un jeu de manipulations les différents pics qui vivent sur le parc.

- **Dispositif sur les chauves-souris**

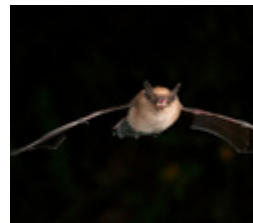
Les chauves-souris sont d'excellents indicateurs de qualité écologique des milieux de par leur longévité, leur alimentation ou encore les milieux qu'elles fréquentent. En Bretagne, on compte 22 espèces de chauves-souris, 36 en France et toutes sont protégées depuis la loi de protection de la Nature de 1976. Au Domaine, 16 espèces différentes ont été recensées. À découvrir et à écouter !



Pipistrelle commune © Ronan Nédélec



Barbastelle d'Europe © Ronan Nédélec

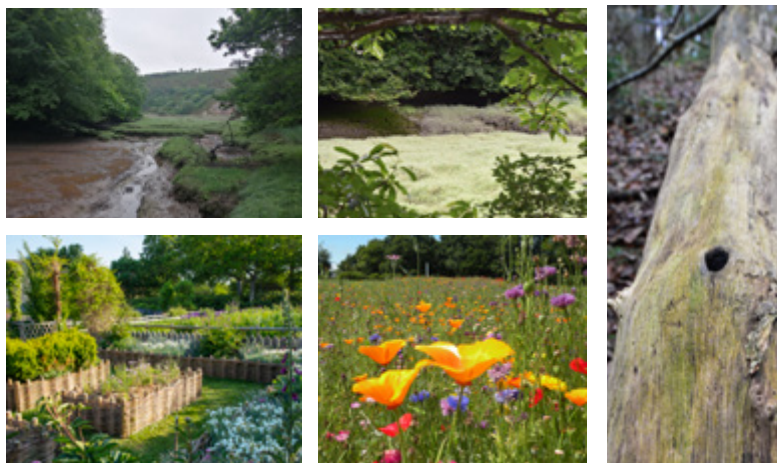


Murin à moustache © Ronan Nédélec

- **Dispositif sur les milieux de vie et les différents types d'habitats**

Le parc de La Roche-Jagu abrite différents habitats allant de la forêt jusqu'aux milieux littoraux en passant par les prairies, les landes et sans oublier les espaces plus jardinés. Ainsi, 30 habitats ou milieux ont pu être recensés.

Une maquette cartographiée du Domaine imprimée en relief met en exergue 6 milieux emblématiques : les prés-salés, les prairies, les forêts, les cours d'eau et bassins, les jardins, ainsi que les haies et lisières. Pour mieux comprendre la gestion écologique menée dans le parc, l'équipe du parc nous présente des actions concrètes en la matière à travers six capsules sonores.



Les différents milieux de vie au Domaine départemental de la Roche-Jagu © Eric Sander et La Roche-Jagu

- **Jeu de correspondance sur les différentes familles d'animaux**

Les mammifères sont très présents sur le Domaine de la Roche-Jagu. En 2021, le Groupe Mammalogique Breton a réalisé un recensement des espèces présentes sur le site en prenant en compte les contacts directs avec des individus, la présence de traces, de poils, d'épreintes, ou à la suite d'écoutes... 27 espèces ont été recensées. À travers un jeu de manipulation, le public est amené à deviner selon chaque description 12 mammifères emblématiques du Domaine (mustélidé, cervidé, canidé, myocastor, ongulé, lagomorphe, sciuridé, muridé...).

LES AMÉNAGEMENTS DANS LE PARC

Comment parler de la Biodiversité de La Roche-Jagu sans faire un tour du Domaine ? Au travers d'un circuit en six étapes, le public est invité à découvrir des aménagements spécialement réalisés ou valorisés pour l'exposition :

- **LE JARDIN DES TERRASSES**

Le Jardin des Terrasses illustre trois types de jardins : le jardin « aseptisé », où l'être humain intervient, contrôle, taille, nettoie ; le jardin « ordinaire », et le jardin « au naturel », avec une biodiversité riche et diversifiée.



Du jardin «aseptisé » au jardin « naturel » © Christelle Le Guen

- **LE CHAMP DES MOISSONS**

Le Champ des Moissons, dédié aux céréales de variétés anciennes, est mis en avant pour l'exposition. Il est agrémenté d'une haie diversifiée.

- **LE POTAGER**

- **LES BASSINS DE ROUISSAGE**

- **LA PALMERAIE**

- **LES PRÉS-SALÉS**

Chaque point d'intérêt donne des conseils et astuces pour aider à créer un jardin et entretenir un espace naturel propices à la biodiversité.

Exposition 2024

IMPACT - LA BIODIVERSITÉ EN QUESTIONS

Plan des aménagements dans le parc

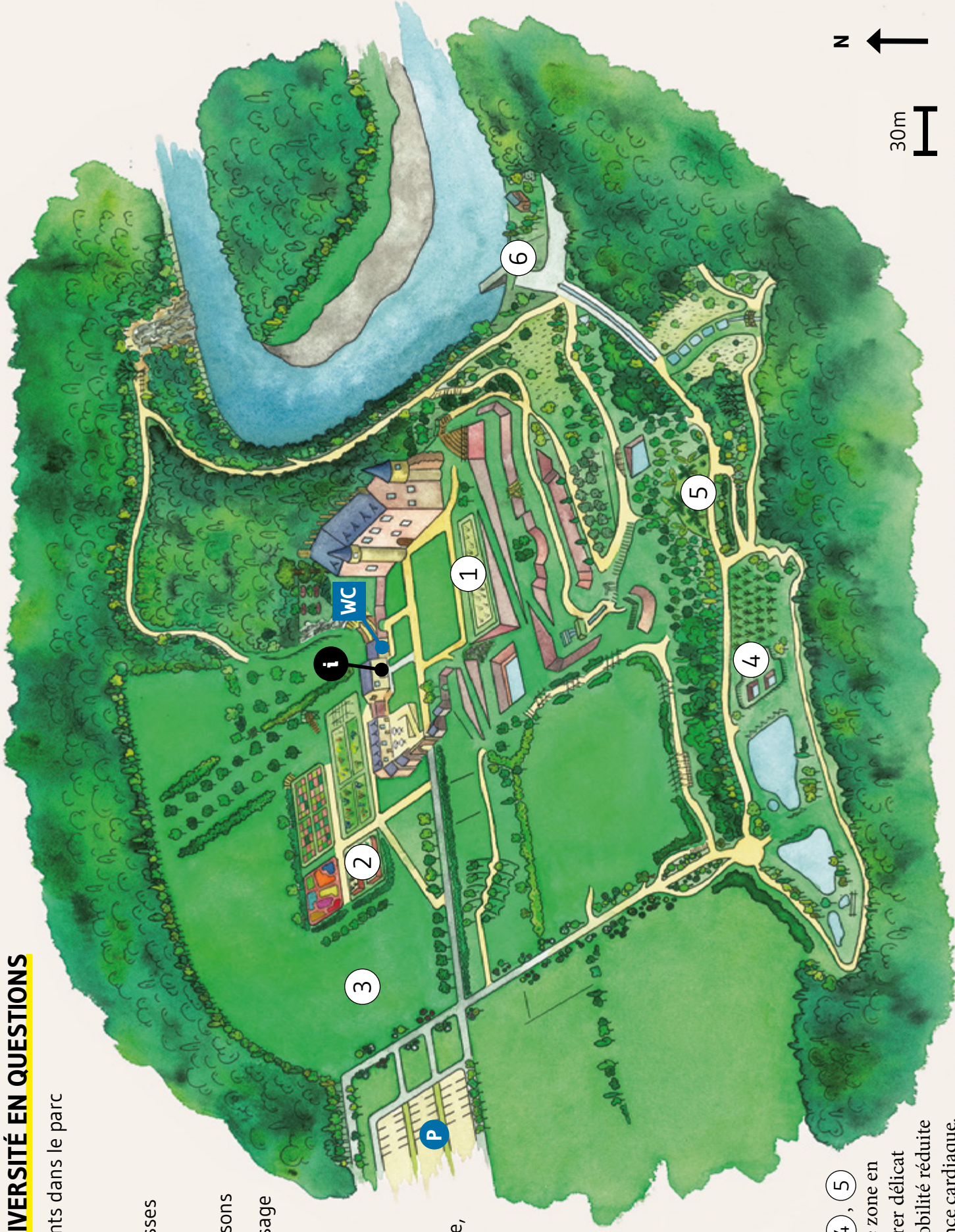
- ① Jardin des Terrasses
- ② Potager
- ③ Champ des Moissons
- ④ Bassins de rouissage
- ⑤ Palmeraie
- ⑥ Prés-salés

i Accueil, billetterie, boutique

WC Toilettes

P Parking

Attention : Les points ④, ⑤ et ⑥ se situent sur une zone en pente. L'accès peut s'avérer délicat pour les personnes à mobilité réduite ou souffrant d'insuffisance cardiaque.



EN PARALLÈLE DE L'EXPOSITION

L'ESPACE « BIRDIE MEMORY »

Exposition prêtée gratuitement par la Bibliothèque des Côtes d'Armor

Dans la tourelle du château, un espace interactif mis à disposition par la **Bibliothèque Départementale des Côtes d'Armor**, invite les plus jeunes à s'initier à l'ornithologie.

Accessible dès 4 ans accompagné d'un adulte et dès 7 ans en autonomie, cet espace propose d'apprendre à reconnaître le chant d'une vingtaine d'oiseaux européens de manière interactive grâce à l'application pour smartphones « Birdie Memory ».



© Birdie Memory

L'application en vidéo :

https://youtu.be/2uzVklUabqE?si=Inxol-QeE5_pCzjg

Cette application permet de voir les oiseaux imprimés sur les panneaux s'animer, d'écouter leur chant et de découvrir des informations précises et accessibles pour chacun d'eux. Un quiz sonore ludique (le « Memory ») permet d'apprendre progressivement à identifier les différents chants.

Un livret-jeu autour de l'application est mis à disposition pour le public.

Un espace ludique qui éveillera les plus jeunes à reconnaître les oiseaux qui les entourent !

LES RENDEZ-VOUS INCONTOURNABLES ! DE LA SAISON

▶ **4 & 5 MAI > FÊTE DES JARDINS DES CÔTES D'ARMOR**

Samedi | 13h > 19h // Dimanche | 10h > 19h

▶ **7 MAI > VERNISSAGE DE L'EXPOSITION**

16h30 - Événement privé (presse et partenaires uniquement)

Ouverture de l'exposition du 8 mai au 6 octobre 2024 au public

▶ **1^{er} & 2 JUIN > RENDEZ-VOUS AUX JARDINS**

Vendredi | 14h30 : Visite guidée avec un jardinier du Domaine

Dimanche | 18h : Flûte(s), un oiseau ! Balade musicale

▶ **28 JUIN > CONFÉRENCE DE BRUNO DAVID**

« Pourquoi se préoccuper de la biodiversité ? »

▶ **10 JUILLET > JOURNÉE MOUTIG**

Une journée dédiée aux enfants friands d'histoires et d'aventures. À partager en famille pour fêter le début des grandes vacances !

Gratuit sur réservation

▶ **21 JUILLET > CONCERT : GABI HARTMANN**

1^e partie : Anaïs Rosso

▶ **28 JUILLET > JOURNÉE IN SITU**

Trois spectacles pour un après-midi de découvertes tous azimuts. Les artistes se succèdent pour vous faire découvrir le parc avec un nouveau regard et une autre oreille.

Entrée libre dans la limite des places disponibles

▶ **9 AOÛT > FEST-NOZ**

À partir de 20h | Entrée libre et gratuite

▶ **18 AOÛT > CONCERT : SAGES COMME DES SAUVAGES**

1^e partie : Saïra

▶ **21 & 22 SEPT. > JOURNÉES DU MATRIMOINE ET DU PATRIMOINE**

▶ **DU 27 OCT. AU 2 NOV. > LES MINUTES BLEUES**

Rencontres insolites en Côtes d'Armor // lesminutesbleues.com

LES CONFÉRENCES

▶ **Comment éduquer à l'environnement en Bretagne aujourd'hui ? Enjeux, solutions et actions pour demain**

Rencontre avec Solenne Le Dû, coordinatrice du Réseau d'Éducation à l'Environnement en Bretagne (REEB)

Mercredi 8 mai | 15h

Sur réservation | À partir de 10 ans | 6,50€ / 4,50€

▶ **Pourquoi se préoccuper de la biodiversité ?**

Conférence de Bruno David, naturaliste, paléontologue et biologiste marin, ancien président du Muséum national d'Histoire Naturelle

Vendredi 28 juin | 17h

Sur réservation | À partir de 12 ans | 6,50€ / 4,50€

LES ATELIERS

▶ **À la découverte des reptiles**

Balade naturaliste avec War-dro an Natur

Mercredi 24 avril et samedi 11 mai | 14h30-16h30

Sur réservation | À partir de 8 ans | 6,50€ / 4,50€

▶ **Initiation au chant des oiseaux**

Balade naturaliste avec Michel Sibénil, animateur nature

Mercredi 15 mai | 17h-20h

Sur réservation | À partir de 8 ans | 6,50€ / 4,50€

▶ **Fabrication d'un panier en osier**

Atelier avec Christian Huon, vannier professionnel

Samedi 8 juin | 9h-16h

Sur réservation | À partir de 16 ans | 15€ / 10€

▶ **Arbres morts et compagnie**

Balade-conférence avec Jean-Luc Le Jeanne, animateur nature

Samedi 15 juin | 14h30-17h30

Sur réservation | À partir de 16 ans | 6,50€ / 4,50€

▶ **Fabrication de produits ménagers au naturel**

Atelier avec Régine Quéva, auteure et formatrice

Samedi 15 juin | 10h-12h30 ou 14h30-17h

Sur réservation | À partir de 16 ans | 10€ / 8€

▶ **Cuisinons la Nature : la biodiversité dans l'assiette !**

Atelier culinaire avec Gwen Nicolas, cheffe du restaurant « Le Petit Jagu » et Jean-Pierre Boudin, chef-enseignant au lycée hôtelier de Dinard

Mercredi 19 juin | 10h-18h

Sur réservation | À partir de 16 ans | 15€ / 10€

▶ **Initiation à la céramique**

avec l'Atelier Bouillons (Morgane Lozahic et Laura Cosnil)

Samedis 22 juin et 31 août | 9h30-17h30

Sur réservation | À partir de 7 ans | 15€ / 10€ par journée

▶ **Visite du jardin médicinal**

avec Marie-Françoise Chamberlin, Docteure en pharmacie, diplômée en homéopathie et phytothérapie

Samedi 22 juin | 14h-16h

Sur réservation | À partir de 16 ans | Gratuit

▶ **Atelier enluminure**

avec Isabelle Pommier, Animatrice Arts et Loisirs

Samedi 29 juin | 10h-17h

Sur réservation | À partir de 14 ans | 15€ / 10€

▶ **Initiation à la gravure**

Atelier avec Erik Saignes, graveur professionnel

Samedi 6 juillet | 14h-17h

Sur réservation | À partir de 14 ans | 6,50€ / 4,50€

▶ **Fabrique ta maison à insectes (pour les enfants)**

Atelier avec Marie-Christine Milliot, jardinière au Domaine de la Roche-Jagu

Mercredi 10 juillet | 10h30-12h ou 14h30-16h

Sur réservation | À partir de 5 ans (accompagné d'un adulte) | Gratuit

▶ **Découverte de la vannerie (pour les enfants)**

Atelier avec Christian Huon, vannier professionnel

Mercredi 17 juillet | 14h-15h ou 15h30-16h30

Sur réservation | À partir de 5 ans (accompagné d'un adulte) | 6,50€ / 4,50€

▶ **À la découverte des prés-salés en canoë**

sortie avec Patrice Delorme, médiateur nature

Jeudi 25 juillet | 9h-12h

Sur réservation | À partir de 14 ans | 15€ / 10€

▶ **Observation des papillons de nuit**

Atelier avec Patrice Delorme, médiateur nature

Jeudi 1^{er} août | 21h45-00h

Sur réservation | À partir de 10 ans | 6,50€ / 4,50€

▶ **Initiation à l'apiculture**

Atelier avec Dominique Segalen, apiculteur professionnel
Samedis 7 et 14 septembre | 14h-16h
Sur réservation | À partir de 14 ans | 6,50€ / 4,50€

▶ **Initiation au monde des champignons**

Atelier avec Michel Sibénil, animateur nature
Samedi 19 octobre | 13h30-17h
Sur réservation | À partir de 7 ans | 6,50€ / 4,50€

LES SÉANCES DE CINÉMA EN PLEIN-AIR

Pour votre confort, apportez un siège pliant et une couverture ! Une lampe de poche peut être utile pour votre retour au parking.
Annulation possible en cas d'intempéries. Pensez à consulter notre site Internet ou les réseaux sociaux avant de vous déplacer.



▶ **Princesse Mononoké**

de Hayao Miyazaki (1997)

Film d'animation

Samedi 24 août | 22h

Réservation conseillée | À partir de 10 ans | Gratuit

Ashitaka, un jeune guerrier japonais, affronte un sanglier géant et furieux qui attaque son village. Il tue la bête, mais se retrouve atteint par un mal mystérieux. Sur le conseil des sages, il part vers l'ouest, à la recherche de ce qui a transformé l'animal en démon. Au cours de son périple, il rencontre San, une jeune fille qui vit avec les loups. Ashitaka apprend que les humains sont à l'origine de tous ces maux, car ils détruisent la forêt, qu'ils exploitent pour alimenter leurs forges.



▶ **Animal**

de Cyril Dion (2021)

Film documentaire

Samedi 31 août | 22h

Réservation conseillée | À partir de 10 ans | Gratuit

Bella et Vipulan ont 16 ans, une génération persuadée que leur avenir est menacé. Changement climatique, 6^e extinction de masse des espèces... d'ici 50 ans, leur monde pourrait devenir inhabitable. Ils ont beau alerter mais rien ne change vraiment. Alors ils décident de remonter à la source du problème : notre relation au monde vivant. Tout au long d'un extraordinaire voyage, ils vont comprendre que nous sommes profondément liés à toutes les autres espèces. Et qu'en les sauvant, nous nous sauverons aussi. L'être humain a cru qu'il pouvait se séparer de la nature, mais il est la nature. Il est, lui aussi, un Animal...

LES SPECTACLES & CONCERTS

▶ Numéros de cirque

par les élèves du Lycée J. Savina de Tréguier
Mercredi 29 mai | 15h30
Entrée libre | À partir de 5 ans

Après trois années de formation au lycée, une semaine de résidence avec Margaux Desailly de la compagnie R/Ô, les élèves peaufinent leurs pièces avant l'examen ultime du baccalauréat. Elles présenteront leurs numéros dans la cour du château. Venez les encourager !



Ditribution : Louise Briand, Julie Chardron, Julia Cillière, Cécile Heinecke, Jade Heitor-de-Matos, Chiara Hocry-Guennézec, Rozenn Le Clainche, Sarah Le Quéré
Enseignant : Dimitri Droujininsky

▶ Flûte(s), un oiseau !

dans le cadre de la manifestation nationale
« *Rendez-vous aux Jardins* »
Dimanche 2 juin | 18h
Réservation conseillée (jauge limitée) | À partir de 8 ans |
Gratuit

Une marche paisible et sensible à l'écoute d'oiseaux et de flûtes du monde : Patrice, médiateur nature, vous accueille au cœur des jardins clos, là où odeurs, couleurs et sons s'accordent dans une belle harmonie. Écoutez les chants des oiseaux et découvrez ce qu'ils signifient. Le musicien Jean-Luc Thomas vous embarquera ensuite dans un voyage intimiste au son des flûtes du monde.



▶ Trace

Troupe amateur de danse acrobatique
Circographi(e)s de Tréguier
Dimanche 23 juin | 17h
Réservation conseillée (jauge limitée) | À partir de 8 ans
Gratuit



La Trace... Celle qu'on laisse derrière soi, ou qu'on souhaiterait laisser derrière soi, après son passage, au bout de sa traversée. Comment l'individu se construit au milieu des siens, des autres ? Comment trace-t-il son chemin ? Débordante d'énergie et de sensibilité, la troupe de Circographi(e)s vous propose un voyage initiatique à la recherche de sa voie.

► **Monsieur Durand**

Troupe de théâtre amateur de Bréhat

Dimanche 23 juin | 18h

Réservation conseillée (jauge limitée) | À partir de 8 ans | Gratuit

« Mais qui est donc Monsieur Durand ? »

Cette pièce retrace l'enquête extraordinaire d'une communauté à la recherche de son identité à travers le puzzle de la vie d'un de ses habitants décédé. Ode à la fantaisie et à la tendresse, ce spectacle navigue entre humour et émotion. C'est aussi une façon d'aborder la question complexe des identités insulaires, à la fois centrées sur elles-mêmes et ouvertes sur le large.



► **L'Arbre, le Banc et le Renard**

par la Cie L'Artère

Dimanche 30 juin | 17h

Réservation conseillée (jauge limitée) | À partir de 6 ans | Gratuit

Sofiane, 75 ans, est venu d'un autre pays pour travailler en France quand il était jeune. Loiza, 10 ans est née en France et se pose beaucoup de questions. Elle se pose tellement de questions que ça déborde, et que ça la met souvent en colère. Dans une cabane construite ensemble, les deux personnages s'approprient, fabriquent des jeux, se racontent des histoires. Une réelle amitié se crée...



Texte : Diane Giorgis et Ali Khelil / Mise en scène : Diane Giorgis / Jeu : Diane Giorgis et Ali Khelil / Lumières : Caroline Gicquel / Scénographie : Ronan Ménard et Eloïse Gohel / Production : Cie L'Artère, co-produit par L'image qui parle, Ligue de l'enseignement des Côtes d'Armor

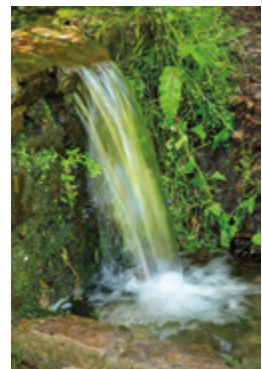
► **L'eaudyssée**

Conférence musicale par Pierre-Henri Gouyon, biologiste, ingénieur agronome, professeur des universités, chercheur à l'Institut de Systématique, Évolution & Biodiversité, et Jean-Luc Thomas, musicien

Samedi 13 juillet | 17h-18h30

Réservation conseillée | À partir de 12 ans | Gratuit

Suivons une molécule d'eau, de sa naissance à sa disparition, son périple dans les océans, dans les airs et les rivières, jusque dans nos corps. Suivons aussi ses états, ses rencontres, ses souvenirs... Une existence très mouvementée, une «Eaudyssée» !



INCONTOURNABLE !

MERCREDI 10 JUILLET | JOURNÉE MOUTIG

Une journée dédiée aux enfants friands d'histoires et d'aventures. À partager en famille pour fêter le début des grandes vacances !

Gratuit sur réservation

▶ **Sans queue ni tête**

Cie Le Théâtre de papier

Mercredi 10 juillet | 14h-15h et 17h30-18h30

Sur réservation | À partir de 5 ans | Gratuit

Suivez le guide et attention à la chute ! La compagnie Le Théâtre de papier vous invite à sombrer dans un rêve éveillé et à déambuler dans un univers musical loufoque inspiré d'Alice au pays des merveilles. Préparez-vous pour une randonnée onirique et farfelue !

Conception et interprétation : Armel Petitpas / Sax., orgue électronique, ukulélé, composition et interprétation : Erwan Salmon / Collaboration artistique : Stefano Amori / Décors : Amori & fils / Costumes : Alice Boulouin



▶ **Attention dragons !**

Cyril Guillou

Mercredi 10 juillet | 15h45-16h45

Sur réservation | À partir de 5 ans | Gratuit

Le Docteur Peter Drake, diplômé de la Royal Dragon's Académie, a décidé de consacrer sa vie à chercher les dragons. Au fil de ses nombreux voyages autour du monde, il s'est constitué une collection d'indices qui attestent leur présence passée mais aussi... présente ! Au cours d'une conférence sérieusement drôle, à l'accent britannique, il partage le fruit de ses recherches. Un spectacle familial pour petits et grands enfants...

Écrit et interprété par Cyril Guillou



Tout au long de l'après-midi, profitez du coin lecture pour les tout-petits !

par les médiathèques de Pluzunet, Plouaret et Bégard

Entrée libre | À partir de 2 ans

INCONTOURNABLE !

► **Concert : Gabi Hartmann**

Dimanche 21 juillet | 17h

Prévente : 15€/12€ // Sur place : 18€/15€

Gratuit pour les moins de 12 ans

Avec son timbre de voix enivrant, la chanteuse-guitariste Gabi Hartmann nous transporte d'un bar jazz en sous-sol à une plage tropicale au crépuscule. Révélation de l'année, elle détrône Ibrahim Maalouf et Nina Simone en tête des ventes de jazz avec son premier album. Entre jazz, blues, bossa, soul et chanson, sa poésie globe-trotteuse nous va droit au cœur.

Gabi Hartmann – chant, guit. / Elaine Beaumont – Cb. / Bruno Marmey – perc. / Florian Robin – piano / Abdoulaye Kouyate – guit. / Robby Marshall – sax., clar.

Vidéo : www.youtube.com/watch?v=AE4-y3BQYdY

Site officiel : www.gabihartmannmusic.com



1^e partie : Anaïs Rosso

Déesse aux mille facettes, Anaïs Rosso est ce genre d'artiste qui capte l'attention dès son entrée sur scène. Créatrice d'un univers hybride qui questionne l'identité sous toutes ses formes, elle module sa voix, passe du blues à la pop et nous embarque avec elle dans un univers unique. Anaïs est une conteuse traversée par divers personnages, qui s'amuse de ses inspirations hétéroclites telles que les Rita Mitsouko, Maria Callas, Henri Salvador ou bien encore les Fugees.

Vidéo : <https://youtu.be/LZfyvXztFol>



► **Concert : White Oak Standing**

Samedi 3 août | 21h45

Sur réservation | Gratuit

White Oak Standing crée un univers onirique et subtil, coloré de sonorités folk-pop, à partir de poésies écrites par la jeune poétesse Blueink Ditty. Le trio se livre avec sincérité et fragilité donne naissance à une musique à la fois mélancolique et puissante. Pour l'occasion, le Bassin aux chevaux, espace emblématique du Domaine sera illuminé. Embarquez pour un voyage poétique et sensoriel unique !



Stefanie Theobald – chant, composition, arrangements / Mara Devaux – Chant, piano, textes, composition, arrangements / Jonathan Dour – Alto, Vlc. composition, arrangements / Sarah Schein (alias Blueink Ditty) – textes / Alain D'haeyer – mise en scène / Yanna Plougoulm – création son / Caroline Mc Avoy, Françoise De Vito, Brice Taillandier – Scénographie

INCONTOURNABLE !

DIMANCHE 28 JUILLET | JOURNÉE IN SITU

Une journée de spectacles gratuits pour un après-midi de découvertes dans différents endroits du parc.

Entrée libre dans la limite des places disponibles

► **Nanabozho**

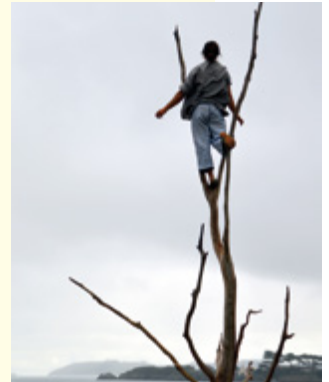
Cie Le Grand O' (22)
14h-14h35 et 17h-17h35

À partir de 5 ans

Danse acrobatique et musique

*Si vous aimez
les moments de
contemplation
poétique !*

Le spectacle Nanabozho est un poème dansé et chanté, une conversation entre une branche de chêne, un danseur-acrobate, une musicienne conteuse et le monde vivant qu'ils visitent avec discrétion. Ponctué de courts textes, il interroge avec poésie ce qu'un arbre, cet être vivant qui nous est totalement étranger, nous révèle sur nous-mêmes, sur notre espèce et notre société. Les textes viennent peindre le paysage de nos existences humaines prises dans l'écosystème d'un monde qui change si vite en contraste avec l'apparente lenteur des arbres. L'univers musical, créé par une voix et une viole de gambe, fait naître un duo épuré aux influences séfarades, latines et baroques.



► **PoP**

Cie Bonhomie et T'as pas dit balle (35)
15h30-16h30

À partir de 6 ans

Cirque, jongle, sans paroles

*Si vous aimez les
spectacles absurdes et
retourner en enfance...*

Un jongleur et une jongleuse testent toutes les manières de s'amuser avec des balles. PoP c'est comme les Jeux Olympiques sans médailles, comme un concert d'air guitar, comme de la natation synchronisée sans natation. Le jonglage est à PoP ce que le beurre est au kouign amann : indispensable.

Teaser : <https://www.youtube.com/watch?v=3W1n3fMGevs>



► **Distro**

Cie C'hoari (56)
18h15-19h15

À partir de 8 ans

Danse

*Si vous
aimez les danses
qui virevoltent, la
bière et la musique
celtique !*

Nolwenn et Pauline, danseuses chorégraphes, explorent le monde des bars populaires et questionnent leur rôle social. Dans les bars, on s'enivre de belles histoires. On ne compte plus la mousse, on libère les émotions. On danse comme avant, on sourit, on montre les dents. On tisse le fil, on construit un rien, on crée du lien. On boit un coup, on se prend des coups mais à coup sûr on y revient !

Teaser : <https://www.youtube.com/watch?v=CtcRZqxmu0s>



► **Concert : Onchancy**

Jeudi 15 août | 17h

Entrée libre et gratuite

Une performance musicale aura lieu à 15h30 dans les enclos (gratuit sur réservation)



Onchancy est la rencontre artistique improbable entre le duo de tubistes Danielle Price et Martin Thomson, originaires d'Écosse, et les musiciens bretons Jean-Luc Thomas et Gab Faure. Ces deux duos ont en commun leur amour pour la mélodie, l'improvisation et leur engagement en tant qu'artistes à explorer les traditions et le patrimoine des zones rurales auxquels ils et elles sont liés. Onchancy signifie « improbable » en Doric, dialecte de la langue scots parlé sur la côte nord-est de l'Écosse, d'où sont originaires Danielle Price et Martin Thomson.

Jean-Luc Thomas – flûtes / Gab Faure – violon / Martin Lee Thomson – euphonium / Danielle Price – tuba / Cie Hirundo Rustica / Label Hirustica

► **Concert : Sages comme des sauvages**

Dimanche 18 août | 17h

Prévente : 15€/12€ // Sur place : 18€/15€

Gratuit pour les moins de 12 ans

INCONTOURNABLE !

Sages comme des sauvages est un duo franco-américano-greco-corso-bruxellois composé d'Ava Carrère et d'Ismaël Colombani. Elle est plasticienne, polyglotte et musicienne autodidacte ; lui est violoniste de formation et poly-instrumentiste. Après avoir sorti deux albums, le duo qui mélange chanson, sonorité du monde et poésie, revient cette année avec un nouveau disque très rythmé. Co-réalisé par Dakou, grand manitou du rythme afro-cubain électro et membre de Tschegue, cet album annonce une nouvelle tournée haute en couleur.



Ava Carrere – perc., chant / Ismael Colombani – Cordes, chant / Nylon Canela – perc., chant / Clélia Bobichon – Clarinette

Vidéo : <https://www.youtube.com/watch?v=kY7srMzTrak>

1^e partie : Saíra

Du forró au coco, de la valse à la ciranda, Saíra vous invite à rejoindre la piste de danse pour un bal brésilien populaire et chaleureux. Le quartet franco-brésilien puise son inspiration dans le répertoire forró des années 70 (Luis Gonzaga, Marines, trio Nordestino...) et autres musiques à danser originaires du Nordeste du Brésil. L'accordéon, le cavaquinho et les percussions se mêlent aux voix pour revisiter le répertoire traditionnel, explorer des arrangements originaux et composer de nouveaux airs à danser.



Lys Perdrieau - Chant, percussions, accordéon, Tatiana Barros - Zabumba, pandeiro, Laura Aubry - Chant, accordéon, percussions, Erwan Fauchard - Chant, cavaquinho, Thomas Hurtel - Sonorisation

Vidéo : <https://www.youtube.com/watch?v=9goTCI2a9rM>

INCONTOURNABLE !

▶ **Fest-noz Dindan al Loar**
Vendredi 9 août | À partir de 20h

avec Delamaire / De Parscau, Ampouailh et Digresk
Entrée libre et gratuite

Delamaire / De Parscau

Très tôt, Yolaine Delamaire et Enora de Parscau sont bercées par la musique et la langue bretonne. Les deux musiciennes se rencontrent à l'université et créent aussitôt une complicité amicale et vocale forte.

Ensemble, elles ont écumé les plus grandes scènes de la région. Aujourd'hui, c'est en formation Kan-ha-diskan qu'elles reviennent !

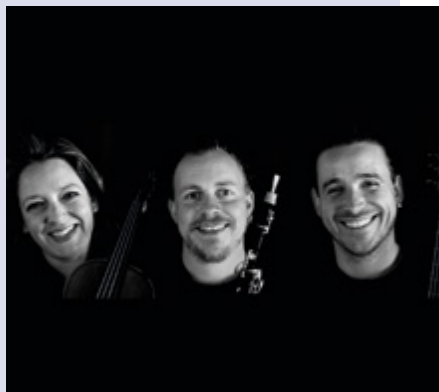
Yolaine Delamaire et Enora De Parscau - chant



Ampouailh

Quintet au répertoire varié et à l'énergie débordante, Ampouailh associe airs traditionnels, rythmes actuels et compositions innovantes. Avec son nouvel album, le groupe développe une nouvelle texture musicale tout en restant fidèle à ses convictions : la danse, l'échange et la transmission.

Simon Lotout - bombardes / Yuna Léon - violons / Rémi Bouguennec - flûtes / Heikki Bourgault - guit. / Gwylan Meneghin - basse



Digresk

Après quatre albums en studio et un live avec orchestre philharmonique, Digresk fête ses 15 années d'existence avec une nouvelle tournée. Décollez pour une musique à l'énergie entraînante, entre thèmes traditionnels, riffs rock et rythmes électro. La soirée promet d'être longue à La Roche-Jagu...

Ghislain Roquet - cornemuse, flûte / Nicolas Texier - bombarde / Kévin Cogez - chant / Julien Mourier, Fred Dalibot - guit. / Anthony Mourier - batterie et sampler / Nicolas Rozé - accordéon / Aymeric Lefeuvre - son



▶ PASSAGES

Cie Les Fées Raillieuses

Dimanche 15 septembre | 17h30

Réservation conseillée (jauge limitée) | À partir de 5 ans | Gratuit

Un trio secoué vous embarque dans un périple agité. Au creux des vagues, les trois protagonistes affrontent les remous de la vie, cherchent l'équilibre à plusieurs, se perdent, se mouillent et rêvent d'ailleurs. Un bateau recto-verso et trois caractères aux multiples facettes naviguent entre légèreté et profondeur. Un spectacle de cirque, entre terre et eau, avec pour toile de fond l'estuaire du Trieux.



Attention : Le spectacle aura lieu au bord du fleuve, en contrebas du Domaine. Comptez environ 20 minutes de marche en descente (70 m de dénivelé) depuis le château. L'accès peut s'avérer difficile pour les personnes à mobilité réduite ainsi que pour les poussettes.

Écriture et interprétation : Mélanie le Marchand, Jérôme Pont et Céline Valette / Regard extérieur : Paule Vernin et Anna Hubert / Création musicale : Madeg Menguy

JOURNÉES DU MATRIMOINE ET DU PATRIMOINE

Il est fortement conseillé de venir le matin pour visiter le château.

Samedi 21 septembre | 10h > 18h

Dimanche 22 septembre | 10h > 19h

▶ **Entrée libre au château**

Gratuit sans réservation | Billets à prendre sur place

▶ **Visites guidées des façades du château**

Proposées à intervalles réguliers tout le week-end

Gratuit sans réservation

▶ **Samedi 21 septembre**

Conférence « La sorcellerie à la fin du Moyen Âge »

avec Franck Mercier-Druère, maître de conférences en histoire médiévale à l'Université de Rennes

15h | Gratuit | Réservation obligatoire en ligne ou sur place à l'accueil du Domaine

La figure de la sorcière se consumant sur son bûcher est entrée dans l'imaginaire collectif comme le symbole même de l'obscurantisme médiéval. Pourtant, à la vérité et à l'encontre d'un tenace préjugé contemporain, on ne brûle guère les sorcières dans le courant du Moyen Âge. Il faut attendre le début du XV^e siècle, avec l'invention du mythe du sabbat, pour qu'un renversement majeur se produise dans le regard des autorités sur la sorcellerie.

Franck Mercier-Druère, maître de conférences en histoire médiévale à l'Université de Rennes, lèvera le voile sur les mythes autour de la sorcellerie au Moyen Âge.

▶ **Dimanche 22 septembre**

Visite guidée avec un guide nature

15h | Gratuit sans réservation | Billets à prendre sur place

Parc en dénivelé. Chaussures de marche recommandées.

Entrez dans l'histoire de l'aménagement du parc, découvrez en compagnie d'un guide, la mosaïque des paysages qui fait la richesse du parc : jardins médiévaux, palmeraie, allée des camélias, étangs et bassins de rouissage, prés-salés...

IMPACT : LA BIODIVERSITÉ EN QUESTION

Commissariat d'exposition : Muséum de Toulouse

Commissariat scientifique : Francis Duranthon, Conservateur, Muséum de Toulouse

Collaborateurs scientifiques : Serge Morand (CNRS - CIRAD), Valérie Mils (Université Paul Sabatier), Morgane Gibert (CNRS - Université Paul Sabatier), Mathieu Janet (Professeur chargé de mission, académie de Toulouse, Daac), Équipe conservation - Muséum de Toulouse

Muséographie : Service expositions, Muséum de Toulouse

Coordination et conception scénographique : Service expositions, Muséum de Toulouse

Conception graphique et réalisation : Service expositions, Muséum de Toulouse

Aménagements muséographiques : Créations, Toulouse; JOMO, Toulouse

Support et impression graphique : PICTO, Toulouse

Audiovisuels : La Trame - Aymeric Reumaux (réalisateur), Christian Guibbaud (illustrateur), Alain Chaix (monteur)

Illustrations : David Pageot, Aymeric Reumaux

Crédits artistiques, photographiques et audiovisuels : Mathieu Pujol, CNRS Images, Escalenta - Le Blob l'Extra-Média - Arte G.E.I.E - France Télévisions - 2019, Jeremy Bismuth - Ami des lobbies, Sarah Osseland - Studio Pli, APHOTOSTUDIO ; Raphaelschardt ; Korradol ; Bruno Ismael Alves ; Hark Hesse ; Perry ; day2dudu ; Photo MD ; Prashanth Bala ; Wirestock ; Алексей Курочкин - stock.adobe.com

LA BIODIVERSITÉ DE LA ROCHE-JAGU

Comité d'organisation

Christian Coail, Président du Département des Côtes d'Armor

Patrice Kervaon, Vice-président délégué à la Culture et aux Cultures de Bretagne, Département des Côtes d'Armor

Lénie Girardot, Directrice générale des services, Département des Côtes d'Armor

Alice Desprez, Directrice générale adjointe Jeunesse-Citoyenneté, Département des Côtes d'Armor

Sylvestre Roth, Directeur de la culture et du patrimoine culturel, Département des Côtes d'Armor

Carole Guégant-Fourmentin, Cheffe du service Domaine départemental de la Roche-Jagu

Commissariat d'exposition : Nolwenn Herry, Chargée des expositions et d'actions culturelles au Domaine départemental de la Roche-Jagu

avec la collaboration de Jean-Baptiste Bahier, chef-jardinier, de Patrice Delorme et de Marie Cazenave, en charge de la médiation nature au Domaine départemental de la Roche-Jagu, pour la rédaction des textes.

Conception scénographique : Arnaud Jeuland, Designer scénographe (Pornic)

Agencement mobilier : Atelier Saint-Jacques (Landivisiau)

Impression numérique : Le Reprographe (Brest)

Production audiovisuelle : Sébastien Lemaire (Nantes)

Régie technique : Arnaud Auffray, responsable technique de la programmation culturelle, Service Culture ; Marc Brouard, régisseur de la programmation culturelle, Service Culture ; Denis Maybon, agent de maîtrise chargé de la maintenance, Domaine départemental de la Roche-Jagu

Médiation culturelle : Laurence Rigaut, chargée de la médiation du patrimoine et des expositions

VISUELS DISPONIBLES **POUR LA PRESSE**

Les **visuels des événements** sont téléchargeables sous ce lien : <https://transfert.cotesdarmor.fr/?s=download&token=76f8f24d-ff13-4eeb-84c5-d1f0e446c9ec>

Vous pouvez télécharger des photographies de l'**exposition IMPACT** présentée au Musée d'Histoire Naturelle du Luxembourg sous ce lien : <https://transfert.cotesdarmor.fr/?s=download&token=c08cb00d-5b2e-47b5-8b81-a3d274ba6b22>

Photographies : © MR Films

Des **photographies du Domaine** sont disponibles ici : <https://transfert.cotesdarmor.fr/?s=download&token=657e8bbb-9ede-4e6c-afcc-f5fd311b2b4e>

LE DOMAINE DÉPARTEMENTAL DE LA ROCHE-JAGU

En Bretagne, dans les Côtes d'Armor, entre Paimpol et Pontrieux, le Domaine départemental de la Roche-Jagu est un site Naturel et patrimonial emblématique.

Propriété du Département des Côtes d'Armor, le Domaine de la Roche-Jagu est situé dans le Trégor. Près de l'estuaire du Trieux, le château du XVe siècle, classé Monument historique et ses trente hectares de jardins reconnus « jardin remarquable » et labellisés « EcoJardin » s'ouvrent à toutes les pratiques culturelles et à toutes les flâneries.

Né de l'imagination de l'architecte-paysagiste Bertrand Paulet, à la suite de l'ouragan de 1987 qui dévasta une bonne partie de la Bretagne, le parc en accès libre et gratuit tout au long de l'année s'étend sur plus de soixante hectares et se compose d'une grande variété de milieux et de paysages dont la préservation revêt un intérêt majeur. Végétaux ornementaux ou flore indigène, palmeraie, jardin des simples, potager médiéval, jardin d'agrément, landes littorales et espaces boisés sont les éléments constitutifs d'une biodiversité favorisée par des pratiques d'éco-gestion qui interdisent, conformément aux choix de l'équipe chargée de l'entretien du site, tout recours aux produits phytosanitaires.



© Chimair

INFOS PRATIQUES

▶ **HORAIRES D'OUVERTURE DU CHÂTEAU ET DE L'EXPOSITION**

Du 8 mai 6 octobre : tous les jours 10h-12h / 14h-18h

En juillet-août : tous les jours 10h-13h / 14h-19h

(Parc en accès libre et gratuit toute l'année)

▶ **TARIFS**

Entrée château / expo : Plein tarif : 6,50€ | Tarif réduit : 4,50€

Visites guidées du parc : Plein tarif : 6,50€ | Tarif réduit : 4,50€

Ateliers et conférences : voir descriptif de l'événement

Spectacles et concerts : voir descriptif de l'événement

Gratuit (sur présentation d'un justificatif) pour les moins de 7 ans hors groupe scolaire (moins de 12 ans pour les spectacles), personnes étudiantes de moins de 26 ans, en apprentissage, en recherche d'emploi ou allocataires des minimas sociaux, en situation de handicap + pers. accompagnatrice, personnes possédant la carte presse / guide-conférencier/conférencière / ICOM / Ministère de la Culture. La gratuité s'applique sur l'ensemble de la programmation.

▶ **POUR RÉSERVER**

En ligne sur larochejagu.fr rubrique «Billetterie»

Sur place à l'accueil-boutique du Domaine

(Attention : Nous ne prenons plus de réservation par téléphone ! Merci de prendre en compte cette information dans l'annonce des événements)

 LA ROCHE JAGU



EcoJardin
la référence de gestion biologique

Domaine départemental de la Roche-Jagu
22620 Ploëzal

02 96 95 62 35
chateaudelarochejagu@cotesdarmor.fr
www.larochejagu.fr

Licence 1 Exploitant de lieu : PLATESV-D-2023-001849
Licence 3 Entrepreneur de spectacles : PLATESV-D-2022-00218



les Domaines
départementaux
Domaniou an Departamant

Côtes d'Armor
le Département

