



domaine départemental
côtes d'armor LA ROCHE JAGU

Dossier de presse

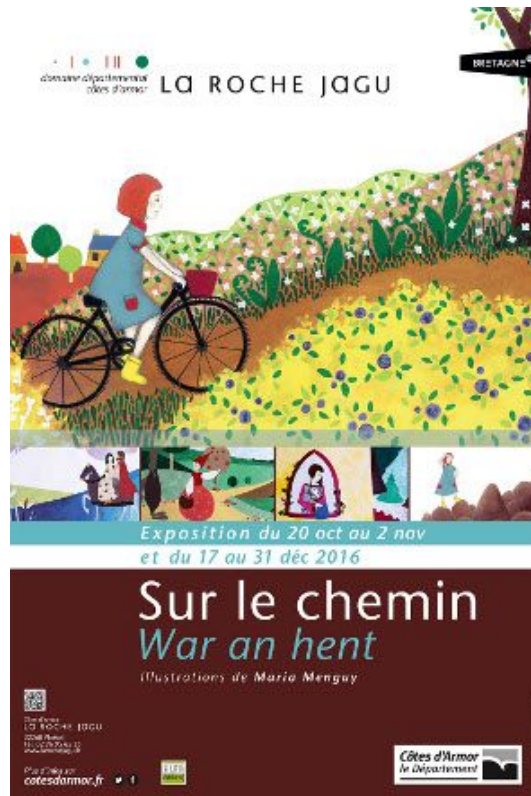
Domaine départemental de la Roche-Jagu
Côtes d'Armor (Bretagne)

EXPOSITION

Du 20 octobre au 2 novembre 2016
Et du 17 décembre au 31 décembre 2016

Sur le chemin – War an hent

Exposition des illustrations de Maria Menguy



Contact expositions

Nolwenn Herry | 02 96 95 39 82
nolwenn.herry@cotesdarmor.fr

Contact presse

Claudine Roblez | 02 96 62 50 74
claudine.roblez@cotesdarmor.fr

Domaine départemental de la Roche-Jagu

22 260 Ploëzal | 02 96 95 62 35

chateaudelarochejagu@cotesdarmor.fr

www.larochejagu.fr



Côtes d'Armor
le Département



Sommaire

Communiqué de presse.....	3
L'exposition.....	4
Les Éditions Kerjava.....	4
Maria Menguy, illustratrice.....	4
Les publications jeunesse et le château de la Roche-Jagu.....	5
La clé des champs, la nouvelle parution jeunesse 2017 du domaine.....	5
Visuels disponibles pour la presse.....	6
Programme culturel Vacances de la Toussaint et de Noël.....	7
Expositions.....	7
Café-rencontre en compagnie de Maria Menguy.....	7
Spectacle.....	7
Le Domaine départemental de la Roche-Jagu.....	8
Informations pratiques.....	9

Communiqué de presse

Domaine départemental de la Roche-Jagu | Ploëzal, Côtes-d'Armor (Bretagne)

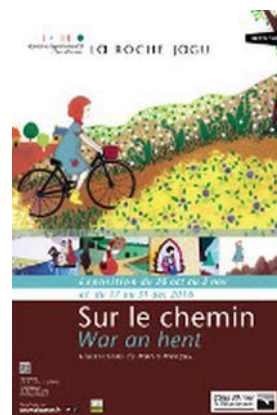
Sur le chemin – War an hent Exposition des illustrations de Maria Menguy

Du 20 octobre au 2 novembre et du 17 au 31 décembre 2016

Le Domaine départemental de la Roche-Jagu travaille sur un nouveau projet d'album jeunesse en partenariat avec la maison d'édition costarmoricaine, les Éditions Kerjava et l'illustratrice Maria Menguy. De cette collaboration en cours, est née l'idée d'exposer au château les tout premiers dessins réalisés pour ce livre. Avant de parcourir les pages de l'album « La clé des champs » (parution prévue en janvier 2017) le public est invité à découvrir quelques unes de ses premières illustrations qui abordent de manière ludique les noms de lieux-dits bretons avec l'envie de les expliquer simplement.

Plus largement, l'exposition met à l'honneur les dessins originaux de Maria Menguy issus de trois livres jeunesse : « Kabellig Ruz » (Éditions TES), « Gwennerc'h hag ar seizh korrige » (Éditions TES), « Mona cherche sa route » (Éditions Kerjava).

L'illustratrice originaire du Trégor, qui a plus d'un talent à son arc car la jeune femme est aussi graphiste, photographe, et peintre à ses heures... L'exposition met en avant des morceaux choisis de ces illustrations au style unique et immédiatement reconnaissable. En effet, Maria Menguy est fascinée par les ombres, les formes, les objets surréalistes, les vieilles photos, les estampes... Elle trouve son inspiration dans la force poétique des choses et la magie des rapprochements. Bref, un univers original qui fascine petits et grands !



20 oct. - 2 nov. et 17 déc. - 31 déc. | 14h-17h | Entrée payante

Tarifs exposition : Plein tarif 4 € / Tarif réduit 3 € /

Tarif famille (2 adultes et 2 enfants) 12 €

Gratuité : enfants moins de 7 ans

Une exposition conçue par le Domaine départemental de la Roche-Jagu en collaboration avec les Éditions Kerjava

Tout public

Contact Presse

Claudine Roblez

02 96 62 50 74

claudine.roblez@cotesdarmor.fr

Contact Expositions

Nolwenn Herry

02 96 95 39 82

nolwenn.herry@cotesdarmor.fr

Renseignements et réservations

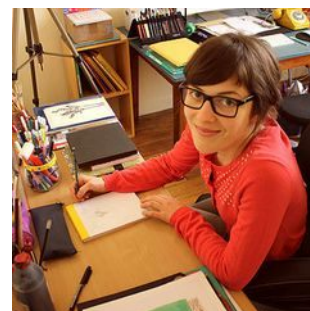
Domaine départemental de la Roche-Jagu

22260 Ploëzal

Tél : 02 96 95 62 35

chateaudelarochejagu@cotesdarmor.fr

www.larochejagu.fr



Maria Menguy © DR

L'exposition

Les Éditions Kerjava

Jeune maison d'édition indépendante installée à Cavan, les Éditions Kerjava créent des albums jeunesse où le breton est mis à l'honneur. Elles souhaitent transmettre la richesse du patrimoine culturel immatériel de Bretagne par le livre à destination de la jeunesse. Se référant à la Convention de sauvegarde du patrimoine culturel immatériel de l'UNESCO, les Éditions Kerjava développent une ligne éditoriale visant à promouvoir le breton auprès des jeunes générations.

Responsable éditorial : Julien Cornic

Parutions de livres trilingues, français breton anglais

Je veux souffler dans l'biniou ! Me fell din c'hwerzhan er biniou ! I want to play biniou too !

Auteurs Christelle Le Guen et Julien Cornic

L'histoire d'une petite fille bretonne qui s'initie à la musique et à la danse locales lors de fêtes populaires. Illustré par des dessins et des photographies, cet album vise la transmission et la pérennité de cette culture entre les générations. © Electre 2016

Éditions Kerjava, 2014



Maria Menguy avec Julien Cornic, responsable éditorial des Éditions Kerjava.
Chant : Nolwenn Korbell
Éditions : TES, 2009

Mona cherche sa route | Mona o klask he hent | Mona finds her way

Auteurs Maria Menguy et Julien Cornic

En Bretagne, les noms des lieux-dits donnent des indications précieuses aux habitants et aux voyageurs égarés. D'un seul coup d'œil, le panneau de bord de route nous renseigne sur le nom du propriétaire, sur les caractéristiques du terrain, sur les animaux qui s'y trouvent ou sur l'environnement. Ils permettent de lire le paysage. Mona va s'aider de ces indications pour trouver la maison de sa copine Lili, simplement, par déduction.

Éditions Kerjava, 2014



Mona cherche sa route, illustrations de Maria Menguy, Éditions Kerjava,

Maria Menguy, illustratrice

Biographie

Depuis ses études rennaises, l'illustratrice de livres jeunesse accorde beaucoup d'importance au choix des couleurs, en privilégiant la peinture. Elle associe souvent l'acrylique, son médium de prédilection, à d'autres gestes : découpage, collage de papier ou de tissu, cerne au crayon graphite, grattage, raclage, etc. Après une phase de recherche et d'élaboration du chemin de fer (croquis, nuancier, angles), l'image finale s'enrichit de la succession des gestes techniques : d'abord le fond avec la répartition des masses colorées, des courbes et des lignes qui rythment l'image. Ensuite viennent les éléments narratifs avec le crayonné des personnages, les détails graphiques et les dernières touches de couleur. L'ultime question surgit alors : faut-il s'arrêter là ou rajouter quelque chose, au risque de trahir le propos ?

<http://mariamenguy.wixsite.com/maria-menguy>

Bibliographie

Proverbes & dictons bretons

Traduction et interprétation, Hervé Lossec

Illustrations, Maria Menguy

Gwenn erc'h hag ar seizh korrig - Blanche-Neige et les sept nains - Livre CD

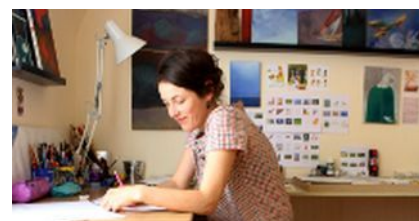
Illustration : Maria Menguy

Chant : Marthe Vassallo

Éditions : TES, 2010

Kabellig Ruz - Le Petit Chaperon rouge en breton - Livre CD

Illustration : Maria Menguy



Maria Menguy



Kabellig Ruz, Editions TES, 2009

Les publications jeunesse et le château de la Roche-Jagu

Le château de la Roche-Jagu, est site patrimonial breton à l'histoire riche et mouvementée. L'histoire des lieux, ses habitants tout comme le paysage environnant du parc et de la campagne trégorroise ont inspiré la création d'albums jeunesse avec des maisons d'édition jeunesse engagées pour la promotion du patrimoine sous plusieurs angles :

La clé des champs, la nouvelle parution jeunesse 2017 du domaine

Les Éditions Kerjava souhaitent mettre à l'honneur la richesse du patrimoine culturel immatériel de Bretagne. Implantées dans le Trégor, à proximité du Domaine départemental de la Roche-Jagu, elles sont tout naturellement sollicitées par l'équipe du domaine qui souhaite travailler à la valorisation et à la médiation de la toponymie du parc.

L'origine du projet

Dans un souci de valorisation du patrimoine immatériel de la Roche-Jagu, l'équipe souhaitait retrouver les noms des différentes parcelles qui constituaient le domaine, et dont la majorité sont en breton. Suite à des séances de collectage de la mémoire locale, recoupées par un travail de recherche archivistique dans les anciens cadastres et autres actes de notaires, plus d'une quarantaine de noms ont été identifiés autour du château de la Roche-Jagu. L'équipe du Domaine départemental de la Roche-Jagu a écrit un premier scénario à partir de ce travail de collectage, adapté par Julien Cornic et illustré par Maria Menguy.

Pour un site historique et patrimonial tel que le château de la Roche-Jagu, il est en effet précieux de connaître les noms de lieu, les toponymes, qui le composent. La fonction culturelle de ces noms est triple : mémoire des langues, mémoire des lieux et représentations de l'espace. Ce sont les témoins, à leur manière, de l'histoire d'un territoire permettant une meilleure lecture des paysages. En effet, « ils portent en eux des informations insoupçonnées mais significatives : nom du propriétaire, caractéristiques, destination du terrain, données environnementales... » (Julien Cornic).

Le partenariat avec les Éditions Kerjava

De là est né ce projet de livre en partenariat avec les Éditions Kerjava qui avaient conçu « Mona cherche sa route » (2014), second volume d'une série visant à donner les clés de compréhension du territoire aux enfants, et illustré par Maria Menguy. Afin de rendre compte du résultat de ces recherches (du moins, une partie d'entre elles), l'idée a donc été de reprendre le principe d'un conte illustré qui aborde de manière ludique la toponymie de la Roche-Jagu. À partir des traductions détaillées d'un certain nombre de noms environnant le château, réalisées par Divi Kervella, toponymiste, membre du Conseil scientifique de l'Office public de la langue bretonne, une sélection s'est opérée sur 9 toponymes qui ont permis de construire le scénario du livre « La clé des champs ». Sur les conseils de sa grand-mère Joséphine, Tifenn et son chien Kidu vont partir à la recherche de la clé du château cachée autrefois dans le parc, dans un endroit appelé « Ar Vezeg ». Une belle occasion pour eux de découvrir, avec l'aide des animaux, cette mémoire des paysages façonnés par l'homme et ses activités.

« La clé des champs », ouvrage bilingue (français, breton), album en priorité à destination des enfants, permettra à tout un chacun de comprendre les noms en breton qui constituent les parcelles du parc. Un projet de circuit pédestre et de visite ludique pour les enfants est également à l'étude pour faire découvrir ces lieux-dits.

2009 – 2014 : d'autres collaborations autour de la littérature jeunesse

Quand un épisode attesté dans l'histoire de la construction du château sert de trame à l'histoire imaginée par l'auteure Delphine Ratel, cela donne naissance à un album jeunesse haut en couleurs : « Chasseurs de légendes ».

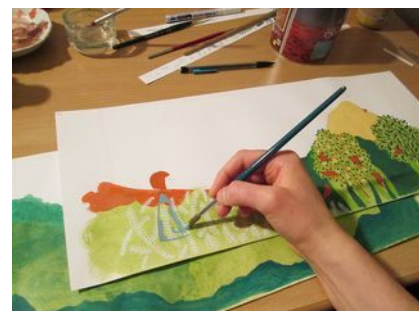
Dans l'album « La vengeance de Gertrude de Tartignole », les jeunes lecteurs peuvent appréhender la vie dans un château à la fin du Moyen Âge grâce aux illustrations de Virginie Grosos qui s'appuient sur des éléments architecturaux probables : tentures et tapisseries aux murs, plafonds peints, nature du mobilier, organisation spatiale d'un banquet etc.



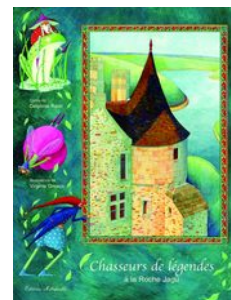
Plan du cadastre dit "napoléonien", secteur du château de la Roche-Jagu, coll. Privée © DR



Maria Menguy en repérage dans le parc de la Roche-Jagu



© Maria Menguy



Chasseurs de légendes, Conte de Delphine Ratel et illustrations de Virginie Grosos, Éditions Millefeuille, 2009

Visuels disponibles pour la presse



Kabellig Ruz © Maria Menguy, Éditions TES



Kabellig Ruz © Maria Menguy, Éditions TES



Gwenn erc'h © Maria Menguy, Éditions TES



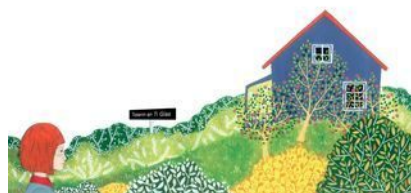
Gwenn erc'h © Maria Menguy, Éditions TES



Mona cherche sa route © Maria Menguy, Éditions Kerjava



Mona cherche sa route © Maria Menguy, Éditions Kerjava



Mona cherche sa route © Maria Menguy, Éditions Kerjava

Programme culturel

Vacances de la Toussaint et de Noël

Programme détaillé sur www.larochejagu.fr

Expositions

20 oct.- 2 nov. puis 17 déc. - 31 déc. | 14h-17h

Les expositions de cette fin d'année 2016 proposent des regards complémentaires sur le château de la Roche-Jagu. Amateurs d'histoire et de patrimoine, public familial en quête de visites ludiques, ou encore amateurs d'art graphique, chacun pourra découvrir à son rythme les expositions qui permettent de visiter en parallèle les différentes pièces de vie du château.

Si la Roche-Jagu m'était contée

Le parcours interactif et ludique, installé en rez-de-chaussée du château, permet de visiter la cuisine, le cellier et la salle commune du château et propose de découvrir le quotidien d'une seigneurie bretonne au XV^e siècle : maquettes, illustrations, installations sonores et quiz, permettent de comprendre comment s'organisait la vie commune du domaine. Le parcours aide également à comprendre l'histoire du château de la Roche-Jagu, dernier témoin d'un système défensif protégeant l'estuaire du Trieux.

Rez-de-chaussée du château

Gratuit

Le manoir en Bretagne (1380- 1650)

Le château de la Roche-Jagu, modèle de la demeure seigneuriale bretonne, est le cadre idéal pour découvrir deux siècles de création architecturale originale : le manoir en Bretagne.

1^{er} étage

Entrée unique pour les deux expositions temporaires

Sur le chemin – War an hent, illustrations de Maria Menguy

2^{ème} étage

Entrée unique pour les deux expositions temporaires

Café-rencontre en compagnie de Maria Menguy

Dimanche 18 décembre | 14h30 - 16h30 | bibliothèque du château

Rendez-vous dans la bibliothèque du château pour un moment d'échanges privilégiés avec l'illustratrice Maria Menguy et Julien Cornic, responsable éditorial des Éditions Kerjava et auteur. Ce sera l'occasion d'évoquer leur collaboration artistique avec l'équipe scientifique du domaine pour la création de l'album jeunesse « La clé des champs ». Un projet original mêlant toponymie en breton et en français, illustration et histoire des lieux-dits du domaine.

Réservations au 02 96 95 62 35. Plein tarif : 4 €, tarif réduit : 3 €

Spectacle

Mercredi 28 décembre | 15h | spectacle jeune public dès 5 ans

Punky Rikiki

Cie La Fleur qui rit

On pourrait dire que c'est une conteuse et un accordéoniste, mais c'est de surcroît deux gais lurons qui ponctuent les contes d'une manière surprenante ! Un duo explosif plein de pep's, d'humour et de tendresse ... qui propose pour ce spectacle à la Roche-Jagu une recette un peu particulière avec au menu :

- Bouillon de culture de minuscules, d'ogres, de loups garous et de sorcières
- Soupes de mouches parfumées aux cafards
- Sauté de crapauds cuits au beurre

Il était une fois Louna, Masterchef chez une sorcière, qui rencontre un crapaud punk, Rikiki, minuscule héros parti sur les grands routes, peuplées de tigres et de dragons, et Grand-Mère funky qui adore donner la chair de poules aux enfants. Du rythme, de l'énergie, de la musique et un univers de joie communicative !

Anne-Sophie Péron : conteuse

Marcel François : accordéoniste

Réservations au 02 96 95 62 35. Plein tarif : 4 €, tarif réduit : 3 €

Bibliothèque du château.



© Jean-Yves Guillaume



Bibliothèque du château
© Cédric Bossard



Anne-Sophie Péron et Marcel François © DR

Le Domaine départemental de la Roche-Jagu

Un site unique au cœur du Trégor : château classé monument historique & jardin remarquable

En Bretagne, dans les Côtes-d'Armor, entre Paimpol et Pontrieux, le Domaine départemental de la Roche-Jagu possède un patrimoine culturel, végétal et paysager qu'il s'attache à valoriser tout au long de l'année à l'occasion d'expositions, d'animations et de manifestations grand public.

Propriété du Département des Côtes-d'Armor, le Domaine de la Roche-Jagu est situé dans le Trégor. Au bord de l'estuaire du Trieux, le château du XV^{ème} siècle, classé Monument historique, et ses jardins, reconnus au titre de « jardin remarquable », s'ouvrent à toutes les pratiques culturelles et à toutes les flâneries.

Imaginé et conçu par l'architecte-paysagiste Bertrand Paulet à la suite de l'ouragan qui dévasta une bonne partie de la Bretagne en octobre 1987, le parc en accès libre et gratuit tout au long de l'année s'étend sur soixante quatre hectares et se compose d'une grande diversité de milieux et de paysages dont la préservation revêt un intérêt majeur. Végétaux ornementaux ou flore indigène, palmeraie, jardin des simples, potager médiéval, jardin d'agrément, landes littorales et espaces boisés sont les éléments constitutifs d'une biodiversité favorisée par des pratiques d'écogestion.



© Cédric Bossard



© Thierry Jeandot



Tourelle d'angle du château de la Roche-Jagu et vue sur le Trieux © Panoramic Bretagne



La palmeraie du domaine
© Hervé Guillaume



Informations pratiques

Domaine départemental de la Roche-Jagu
22 260 PLOËZAL
Tél : 02 96 95 62 35
Courriel : chateaudelarochejagu@cotesdarmor.fr
Web : www.larochejagu.fr

Horaires d'ouverture de l'exposition

**Du 20 octobre au 2 novembre puis du 17 au 31 décembre 2016
de 14h à 17h**

Tarifs

Plein tarif : 4 € (période des vacances de la Toussaint et de Noël)
Tarif réduit : 3 €
Tarif famille : 12 € (2 adultes et 2 enfants)
Tarif groupe : 3 € (sur demande et sur réservation)
Gratuité : enfants de 0 à 6 ans (hors groupes scolaires), associations en charge de personnes en difficulté (sur demande)
Carte annuelle (accès permanent château et exposition) : Plein tarif : 10 € | Tarif réduit : 5 €

Visite du parc et des jardins

L'accès au parc est libre et gratuit toute l'année.
Visite accompagnée du parc (réservation obligatoire) : Tarif groupes adultes : 2 €
Animations pédagogiques : Tarif groupes enfants : 2 €
Ateliers nature / conférences (réservation obligatoire) : Plein tarif : 4 € | Tarif réduit : 1 €

Autres services

Boutique-librairie avec un large choix de livres sur les thématiques suivantes : châteaux, Moyen Âge, histoire, patrimoine, Beaux-Arts, Bretagne, parcs et jardins, jardinage, écologie, livres jeunesse.

Paddock pour cavaliers : s'adresser à l'accueil du château.

Accueil des camping-cars à Pontrieux et Tréguier.

Contacts

Direction

Marie-Aude Picaud, responsable du Domaine, chef du service du Patrimoine Historique et Contemporain
| marie-aude.picaud@cotesdarmor.fr

Expositions

Nolwenn Herry, chargée des expositions | Ligne directe : 02 96 95 39 82 | nolwenn.herry@cotesdarmor.fr

Médiation

Solenne Le Du, animatrice chargée des ateliers pédagogiques Nature | solenne.ledu@cotesdarmor.fr
Laurence Rigaut, chargée de la médiation culturelle et des ateliers pédagogiques Patrimoine | laurence.rigaut@cotesdarmor.fr
Jean Allenou, apprenti médiation nature | jean.allenou@cotesdarmor.fr

Parc et Jardins

Philippe Rivoallan, chargé de l'encadrement de l'équipe du parc et des jardins | philippe.rivoallan@cotesdarmor.fr
Equipe des jardiniers : Fabien Dumortier, Anthony Foezon, Jean-Christophe Hamon, Christian Huon, Marie-Christine Milliot,

Assistance au montage et à la régie technique : Hubert Mallo | hubert.mallo@cotesdarmor.fr

Boutique accueil

Anne Huet | Courriel : anne.huet@cotesdarmor.fr et Fanny Renault | fanny.renault@cotesdarmor.fr

Comptabilité et régie boutique

Laurence Stricot | laurence.stricot@cotesdarmor.fr

Entretien

Josiane Gélard | josiane.gelard@cotesdarmor.fr

Communication

Claudine Roblez, chargée de valorisation du patrimoine | Ligne directe : 02 96 62 50 74 – claudine.roblez@cotesdarmor.fr

Spectacle vivant

Jean-Yves Borey, chargé de la programmation spectacle vivant | jean-yves.borey@wanadoo.fr

Situation géographique



Retrouvez nos dossiers et communiqués de presse sur
www.larochejagu.fr

Retrouvons-nous sur
Facebook www.facebook.com/larochejagu
Twitter [@rochejagu22](https://twitter.com/rochejagu22)



Mission Sites Culturels Départementaux
Service du Patrimoine Historique et Contemporain
Domaine départemental de la Roche-Jagu